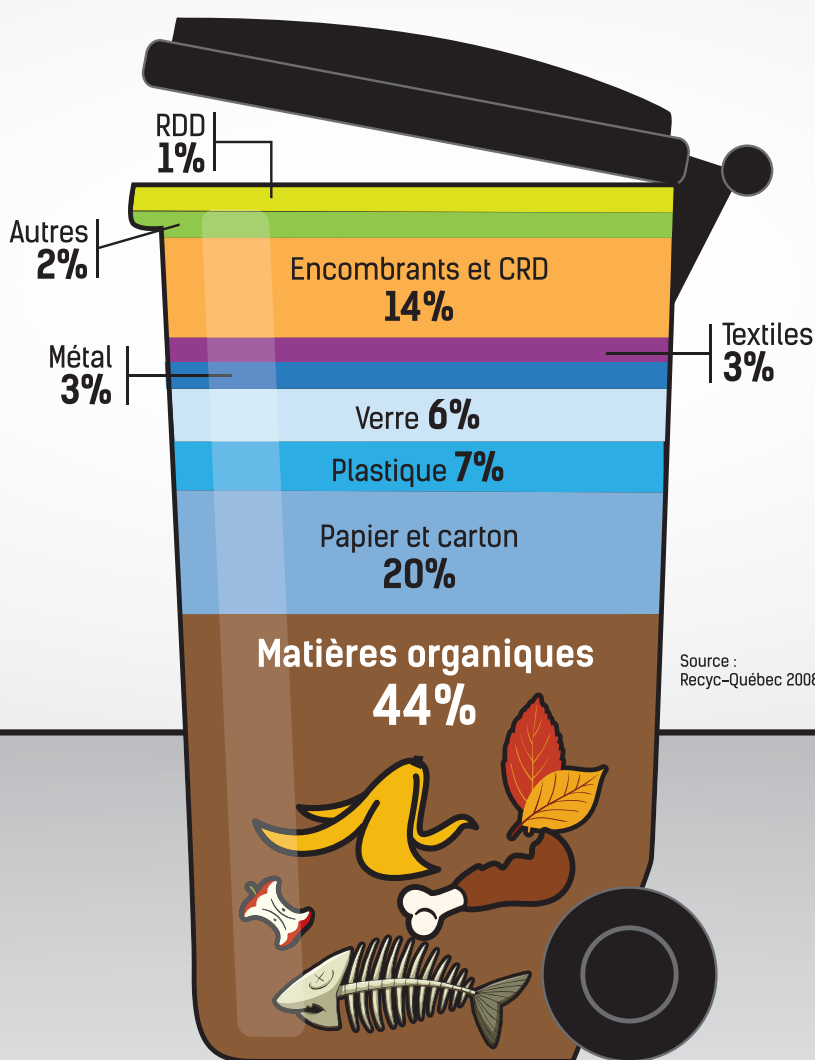


À CHAQUE MATIÈRE SON BAC!

Voici la composition de la poubelle résidentielle du Québec avant la collecte en bac brun.

44 % des matières organiques sont mises dans la poubelle alors qu'elles devraient aller dans le bac brun.

36 % du papier, carton, plastique, verre et métal devraient se retrouver dans le bac de recyclage.



Le tri des matières organiques et des matières recyclables représente un geste simple à poser au quotidien.

Votre effort compte!

Consultez aussi le bmvert.ca

MRC BROME-
MISSISQUOI .CA